

УТВЕРЖДАЮ
Заведующая МБДОУ
Лоухский детский сад

_____ Т.С.Никанова

Приказ от 11 апреля 2023 г. №29 о/д

ОТЧЁТ

**о результатах самообследования качества деятельности
организации, осуществляющей образовательную
деятельность, и подготовки воспитанников**

2022 год

на 01.01. 2023 г.

Муниципальное бюджетное дошкольное
образовательное учреждение
Лоухский детский сад
(МБДОУ Лоухский детский сад)

Информация
Муниципального бюджетного дошкольного образовательного учреждения
Лоухский детский сад
по состоянию на «01» января 2023 года

Полное наименование организации	Муниципальное бюджетное дошкольное образовательное учреждение Лоухский детский сад				
Краткое наименование организации	МБДОУ Лоухский детский сад				
Учредитель	Муниципальное образование – Лоухский муниципальный район				
Год создания	1989				
Юридический адрес	186660, Лоухский район, пос. Лоухи, ул. Первомайская, дом 12, тел. (8 814 39) 5 12 43.				
Фактический адрес	186660, Лоухский район, пос. Лоухи, ул. Первомайская, дом 12, тел. (8 814 39) 5 12 43; ул. Лесная, дом 3, тел. (8 814 39) 5 11 35.				
Адрес электронной почты	louhidou@yandex.ru				
Адрес официального сайта	http://louhi-detsad.ru				
Миссия:	<ul style="list-style-type: none"> • обеспечение государственных гарантий уровня и качества дошкольного образования на основе единства обязательных требований к условиям реализации образовательных программ дошкольного образования; • обеспечение государством равенства возможностей для каждого ребёнка в получении качественного дошкольного образования. 				
Цель:	реализация основной общеобразовательной программы дошкольного образования, осуществление присмотра и ухода за детьми.				
Задачи:	<ul style="list-style-type: none"> • разностороннее развитие ребенка в период дошкольного детства с учетом возрастных и индивидуальных особенностей на основе духовно-нравственных ценностей российского народа, исторических и национально-культурных традиций; • построение образовательной деятельности на основе индивидуальных особенностей каждого ребенка, при котором сам ребенок становится активным в выборе содержания своего образования, становится субъектом образования; • сотрудничество детей и взрослых, признание ребенка полноценным участником образовательных отношений. 				
Язык обучения	Обучение ведётся на русском языке				
	<i>Программы дошкольного образования</i>				
Перечень основных программ:	Основная общеобразовательная программа дошкольного образования в группах общеразвивающей направленности с приоритетным осуществлением деятельности по художественно-эстетическому развитию воспитанников в группах общеразвивающей направленности.				
Перечень адаптированных программ:	Адаптированная образовательная программа дошкольного образования для детей с ограниченными возможностями здоровья				
Количество работников – 56 чел., в том числе					
	<i>Всего в программах</i>	<i>Программы начального общего образования</i>	<i>Программы основного общего образования</i>	<i>Программы среднего общего образования</i>	<i>Программы дошкольного образования</i>
Руководящие работники	2	0	0	0	2
Педагогические работники	21	0	0	0	21
Административно-	33	0	0	0	33

хозяйственные работники и вспомогательный персонал					
Количество обучающихся на отчетный период – 200 чел., в том числе					
С ОВЗ и инвалидностью	8	0	0	0	8
В т.ч.с инвалидностью	3	0	0	0	3

Цель проведения самообследования – обеспечение доступности и открытости информации о деятельности МБДОУ Лоухский детский сад, определение качества деятельности и подготовки воспитанников, определение перспектив развития на следующий год по повышению качества образовательной деятельности и подготовки воспитанников.

Нормативное правовое обеспечение образовательного процесса

Деятельность МБДОУ Лоухский детский сад (далее – Детский сад) регулируется Федеральным Законом Российской Федерации от 29.12.2012 г. № 273-ФЗ «Об образовании в Российской Федерации»; Федеральным государственным образовательным стандартом дошкольного образования, утвержденным приказом Минобрнауки России от 17.10.2013 № 1155, действующим законодательством Российской Федерации и Республики Карелия, нормативными правовыми актами Администрации Лоухского муниципального района и локальными актами Детского сада.

Нормативная правовая база Детского сада является основой для осуществления качественной образовательной деятельности и подготовки воспитанников, строится на принципах открытости, доступности и своевременности и включает в себя: Устав; регистрационные документы; локальные нормативные акты об управлении, предусмотренные законодательством Российской Федерации.

В Детском саду имеется коллективный договор, регулирующий социально-трудовые отношения между работодателем и работниками.

Все нормативные документы своевременно размещаются на сайте Детского сада (адрес сайта - <http://louhi-detsad.ru>).

На протяжении 2022 года Детский сад проводит работу по наполнению, актуализации сведений в Государственной информационной системе «Электронное образование Республики Карелия» (ГИС ЭО РК). Информация, представленная в ГИС ЭО РК своевременно обновляется и актуализируется.

Информация о количестве воспитанников на 31 декабря 2022 года

№	Направленность групп	Количество детей
1	Общеразвивающая	124
2	Комбинированная	76
	ИТОГО	200

Кадровое обеспечение образовательного процесса

На 31 декабря 2022 года численность работников организации составила - 56 человек. В том числе: административные работники – 2 чел., педагогические работники – 21 чел., административно-хозяйственный /вспомогательный персонал – 33 чел.

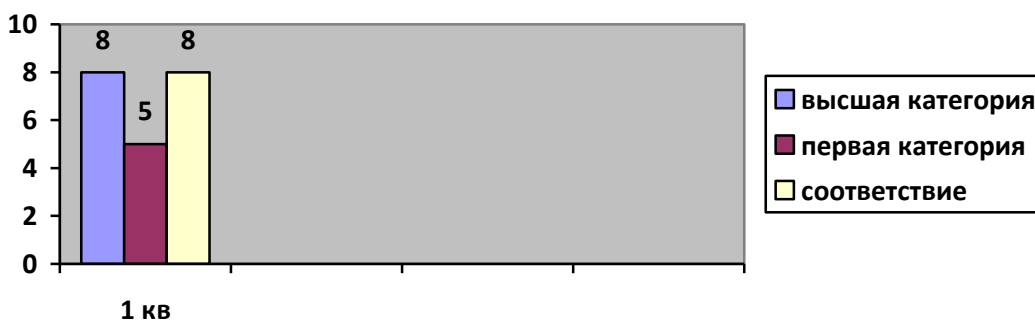
Учреждение полностью укомплектовано квалифицированными кадрами, в т. ч. руководящими, педагогическими, вспомогательным персоналом, административно-хозяйственными работниками.

Образовательный уровень работников соответствует занимаемым ими должностям. Образовательный уровень педагогического коллектива довольно высокий: 7 человек (32 %) имеют высшее образование, 14 (68%) человек – среднее профессиональное.

Курсовая переподготовка педагогических кадров проводится по плану, систематически. В 2022 году 5 педагогов (23%) приняли участие в курсовой подготовке по следующим темам: «Воспитательная работа в ДОО: организация работы в рамках введения Программы воспитания» (3 чел.), «Содержание и организация образовательного процесса в дошкольной организации в условиях реализации ФГОС» (1 чел.), «Деятельность педагога в сфере социальной адаптации детей с ОВЗ» (1 чел.).

По результатам аттестации 8 (36%) педагогов Детского сада имеют высшую, а 5 (23%) педагога имеют первую квалификационные категории.

Информация о педагогическом коллективе (наличие квалификационных категорий)



Анализ уровня квалификации педагогов показывает, что Детский сад обладает достаточной кадровой базой для организации образовательного процесса, в детском саду созданы необходимые условия для деятельности педагогов, роста их образовательного уровня и профессионального мастерства.

Педагоги повышают свой профессиональный уровень: принимают участие в вебинарах, конференциях, форумах, мастер-классах различного уровня (республиканских, районных, всероссийских), в т.ч. в дистанционном режиме, используют другие формы работы.

Педагогические работники регулярно публикуют свои методические разработки в сети Интернет, являются лауреатами и победителями различных конкурсов и фестивалей.

В течение 2022 года педагоги детского сада являлись активными участниками организованных в Детском саду тематических выставок, в т.ч. и дистанционных.

Педагоги размещают методические материалы, работы воспитанников, информацию для родителей в группе в социальной сети ВКонтакте «МБДОУ Лоухский детский сад» <https://vk.com/club194620952>. В группе организуются дистанционные конкурсы, акции, мероприятия для воспитанников и родителей, осуществляется информирование родителей о наиболее значимых событиях в Детском саду.

В марте 2022 года МБДОУ Лоухский детский сад организовал районный конкурс дидактических пособий «Педагогическая мастерская» для педагогических работников образовательных учреждений района, реализующих программы дошкольного образования. На конкурс было предоставлено 24 работы от педагогов 5-ти образовательных учреждений: МБДОУ Лоухский детский сад (10 работ), МБДОУ Чупинский детский сад (7 работ), МБДОУ Пяозерский детский сад (3 работы), МБДОУ Кестеньгский детский сад (2 работы), МБОУ Энгозерская СОШ (2 работы). Среди участников – 17 воспитателей, 2 учителя-логопеда, 2 инструктора по физической культуре. Работы, представленные на конкурс разнообразны по технике исполнения, по функциональности, по методике применения. Победителям и участникам вручены грамоты и дипломы. Ссылка на группу МБДОУ Лоухский детский сад https://vk.com/topic-194620952_48212132

Большую работу проводят педагоги для подготовки воспитанников – участников конкурсов различного уровня (в т.ч. дистанционно). Сотрудничает Детский сад с МБДОУ Петрозаводского городского округа «Детский сад комбинированного вида №79 «Берёзка». Это участие в дистанционных конкурсах 2022 года - «Кладовая осени 2022», «Сказки дедушки Корнея», «Знатоки

дорожных правил», «Зимняя сказка», «Моя любимая роль», в Республиканском фестивале музыкальных и подвижных игр «Нас игра объединяет», в фестивале «Машины профессии» и др.

Продолжается работа в сотрудничестве с ДОУ №120 г. Петрозаводска - педагоги приняли участие в Республиканском фестивале фитнес-аэробики «Спортивная фантазия».

В рамках сотрудничества с Национальным парком «Паанаярви» педагоги приняли участие в Международной акции «Марш парков», были награждены призами и грамотами.

Информация об участии педагогических работников МБДОУ Лоухский детский сад в конкурсах, фестивалях, форумах, конференциях и др. мероприятиях в 2022 году:

1	Воспитатель Ашкелович Е.В.
	Диплом победителя 1 место Международного конкурса «Моё призвание – дошкольное образование»
	Диплом участника Форума «Обеспечение санитарно-эпидемиологического благополучия в общеобразовательных организациях» 2022 г
	Свидетельство о публикации методических материалов на Международном образовательном портале МААМ, август 2022 г.
2	Музыкальный руководитель Шваб Е.В.
	Сертификат участника вебинара «Перкуссия тела. Ритм. Логоритмика»
	Свидетельство о публикации в электронном СМИ методической разработки «Ярмарка», декабрь 2022 г.
	Сертификат Международного образовательного сайта «Учебно-методический кабинет» за участие в Международном творческом конкурсе «Жаркое лето», август 2022 г.
	Сертификат Международного образовательного сайта «Учебно-методический кабинет» за участие в Международном творческом конкурсе «Лучший конспект занятия», 2022 г.
	Сертификат участника онлайн-вебинара «Игровая методика музыкального воспитания дошкольников» 2022 г, январь.
3	Старший воспитатель Долгушева И.В.
	Сертификат организатора игрового конкурса «Человек и природа» ЧИП в МБДОУ Лоухский детский сад 2022 г.
	Сертификат участника Форума «Педагоги России: инновации в образовании» 2022 г.
	Диплом участника курса «Рабочая программа воспитания в ДОО в соответствии с ФГОС» 2022 г.
	Сертификат участника 16 Международного этнофестиваля «Земля Калевалы-2022»
	Диплом участника Международной природоохранной акции «Марш парков» 2022 г.
	Сертификат участника Республиканского научно-практического семинара «Познавательное развитие детей дошкольного возраста: традиционные и современные аспекты» март 2022 г.
4	Воспитатель Муллина Е.В.
	Сертификат участника 7 Всероссийского съезда работников дошкольного образования, ноябрь 2022 г.
	Сертификат участника Всероссийского форума «Воспитатели России – 10 лет в авангарде детства», декабрь 2022 г.
5	Музыкальный руководитель Бохан Т.А.
	Сертификат участника вебинара «Активные методы обучения на занятиях в школах и дошкольных учреждениях» декабрь 2022 г.
6	Воспитатель Войтун В.М.

	Диплом победителя Районного конкурса методических пособий 2 место «Педагогическая мастерская» март 2022 г.
<u>7</u>	Воспитатель Терещенко У.В.
	Диплом победителя Районного конкурса методических пособий «Педагогическая мастерская» март 2022 г.
	Благодарственное письмо от образовательного портала «Одарённость» за подготовку победителей Международного конкурса творческих работ «Здравствуй, осень золотая!» 2022 г.
	Благодарственное письмо от Высшей школы делового администрирования за подготовку участников Всероссийского детского конкурса рисунков «Мой любимый медведь!» 2022 г.
	Воспитатель Перебасова Л.В.
<u>8</u>	Сертификат участника курса вебинаров «Воспитатели России» декабрь 2022 г.
	Благодарственное письмо от Высшей школы делового администрирования за подготовку участников Всероссийского детского конкурса рисунков «Мой любимый медведь!» 2022 г.
<u>9</u>	Воспитатель Тельпина О.А.
	Благодарность от МБУ Лоухская ЦБС за участие в районном конкурсе творческих работ «Волшебное рождество» 2022 г.
<u>10</u>	Воспитатель Тельпина М.Е.
	Благодарность от МБУ Лоухская ЦБС за участие в районном конкурсе творческих работ «Волшебное рождество» 2022 г.

Материально-техническое обеспечение образовательного процесса в МБДОУ Лоухский детский сад

Детский сад размещен в 2-х типовых отдельно стоящих зданиях, отвечающих санитарно-гигиеническим, противоэпидемическим требованиям и правилам пожарной и антитеррористической безопасности.

В зданиях имеются все виды благоустройства: центральное отопление, водоснабжение, канализация. Текущий ремонт выполняется по мере необходимости.

В зданиях Детского сада располагаются:

- помещения для детей: групповые ячейки, включающих в себя игровые и спальные помещения, раздевалки, туалетные и моечные для посуды,
- помещения для сотрудников: кабинет заведующего, методические кабинеты, кабинеты учителя -логопеда, комнаты для обслуживающего персонала.
- медицинский блок: медицинский кабинет, изолятор.
- помещения и территория для занятий физической культурой: музыкально-физкультурный залы, игровые площадки, спортивные площадки;
- комплекс обеспечения жизнедеятельности: пищеблоки; кладовые, прачечные комплексы, электрощитовые, подсобные помещения.

Территории зданий ограждены забором. Групповые площадки расположены с соблюдением принципа групповой изоляции с травяным, песочным покрытием.

В группах создана предметно-развивающая среда, отвечающая требованиям СанПиН, с учетом возрастных и психологических особенностей детей. Помещения групп оборудованы игровыми зонами, отражающими многообразие окружающего мира и развивающими сенсорные способности детей. Мебель подбирается по ростовым показателям, в соответствии с требованиями санитарных правил.

Общая площадь дошкольной организации, включая прилегающую территорию составляет 10265 кв. м.

Общая площадь помещений МБДОУ Лоухский детский сад составляет 2871,1 кв. м.

Площадь помещений, используемых непосредственно для нужд образовательной организации - 1820,2 м. кв., из них: групповые ячейки – 1403,6 кв. м.

Информация о площадях МБДОУ Лоухский детский сад

Наименование	Число, ед	Площадь, м ²)
1	3	4
Внутренняя площадь помещений	X	2871,1
в том числе:		8,3
кабинет заведующего	1	
групповые комнаты	10	525
спальни	10	440
комнаты для специалистов	3	29
медицинский кабинет	2	20,2
изолятор	2	17,9
методический кабинет	2	59,5
физкультурный/спортивный зал	2	141,1
подсобное помещение	2	10,7
места для личной гигиены	13	154,3
раздевальная	10	145
помещения для приготовления и раздачи пищи	2	103,9
прочая внутренняя площадь в здании(ях)	X	1083,5
Площадки для прогулки групп	10	3400

МБДОУ Лоухский детский сад имеет необходимое для всех видов образовательной деятельности оснащение и оборудование:

– помещения для занятий, обеспечивающие образование детей через игру, общение, познавательную-исследовательскую деятельность и другие формы активности ребенка с участием взрослых и других детей;

– оснащение развивающей предметно-пространственной среды, включающей средства образования и воспитания, подобранные в соответствии с возрастными и индивидуальными особенностями детей дошкольного возраста,

– мебель, техническое оборудование (интерактивная панель, экраны, проекторы, ноутбуки, бизборды, магнитные доски, световые столы для рисования песком и прочее), спортивный и хозяйственный инвентарь, инвентарь для художественного творчества, музыкальные инструменты.

В детском саду имеются информационные стенды, стенды «Для вас, родители!», стенд «Наши достижения», тематические информационные стенды и уголки для родителей. Также оформляются тематические выставки, выставки работ воспитанников, выставки семейного творчества.

Условия для охраны и укрепления здоровья, организации питания участников образовательных отношений

В Детском саду проводятся профилактические мероприятия для укрепления здоровья воспитанников, соблюдаются санитарно-гигиенические нормы, режим и качество питания детей. Медицинское обслуживание воспитанников осуществляется по договору с ГБУЗ Лоухская ЦРБ.

Коллектив Детского сада проводит систематическую работу по сохранению и укреплению здоровья детей. Используются разнообразные формы физической активности: эмоционально-стимулирующая утренняя гимнастика, физкультминутки, физкультурные занятия, подвижные игры на прогулках, соревнованиях, эстафетах, зимние спортивные занятия, самостоятельная двигательная деятельность детей.

В Детском саду для оздоровления детей организованы щадящий режим дня с дневным сном и дозированной прогулкой с учетом погодных условий и состояния здоровья детей, полноценное сбалансированное питание.

Пищевые блоки оснащены необходимым технологическим и холодильным оборудованием, производственным инвентарем, кухонной посудой. В каждой группе имеется моечная с необходимым набором посуды. Моечная оборудована подводкой для горячей воды. В группах имеется мебель для организации питания детей. В рацион питания включены все основные группы продуктов – мясо, рыба, молоко и молочные продукты, яйца, овощи и фрукты, хлеб, разнообразные крупы.

В Детском саду организовано четырёхразовое питание на основе примерного десятидневного меню с учетом рекомендуемых среднесуточных норм питания. На основании 10-ти дневного меню составляется меню на каждый день, о котором родители получают информацию ежедневно.

Наиболее актуальными направлениями работы для сохранения здоровья воспитанников являются:

- содержание зданий и помещений детского сада в соответствии с санитарно-эпидемиологическими требованиями к организации воспитания и обучения;
- организация полноценного питания, включая необходимое оснащение пищеблоков;
- обновление необходимой ростовой мебели;
- ремонт помещений, в том числе групповых, физкультурных залов и оборудование их соответствующим инвентарем;
- ведение профилактической работы по всем направлениям, в т.ч. информирование родителей (законных представителей) об охране жизни детей и укреплении здоровья воспитанников;
- организация двигательной активности;
- привитие навыков здорового образа жизни.

Информация об условиях питания [https://louhi-](https://louhi-detsad.ru/svedeniya_ob_obrazovatelnoi_organizatsii/materialno-tehnicheskoe_obespechenie_i_osnaschenno/usloviya_pitaniya/)

[detsad.ru/svedeniya_ob_obrazovatelnoi_organizatsii/materialno-tehnicheskoe_obespechenie_i_osnaschenno/usloviya_pitaniya/](https://louhi-detsad.ru/svedeniya_ob_obrazovatelnoi_organizatsii/materialno-tehnicheskoe_obespechenie_i_osnaschenno/usloviya_pitaniya/) и охраны здоровья [https://louhi-](https://louhi-detsad.ru/svedeniya_ob_obrazovatelnoi_organizatsii/materialno-tehnicheskoe_obespechenie_i_osnaschenno/usloviya_ohrani_zdorovya/)

[detsad.ru/svedeniya_ob_obrazovatelnoi_organizatsii/materialno-tehnicheskoe_obespechenie_i_osnaschenno/usloviya_ohrani_zdorovya/](https://louhi-detsad.ru/svedeniya_ob_obrazovatelnoi_organizatsii/materialno-tehnicheskoe_obespechenie_i_osnaschenno/usloviya_ohrani_zdorovya/) расположена на сайте Детского сада.

Информация о специальных условиях для обучения инвалидов и лиц с ограниченными возможностями здоровья

На 31.12.2022 год Детский сад посещают 8 воспитанников с ограниченными возможностями здоровья и инвалидностью.

В МБДОУ Лоухский детский сад имеются специальные условия для обучения детей с инвалидностью и детей с ограниченными возможностями здоровья. Функционирует 4 группы комбинированной направленности. Для воспитанников с ОВЗ, посещающих детский сад, разработана Адаптированная образовательная программа, а также индивидуальные образовательные маршруты. В рамках программы в Детском саду ведется коррекционная работа. Организованы индивидуальные коррекционные занятия с учителем-логопедом, с воспитателем.

Педагоги-психологи привлекаются для организации образовательного процесса по договору с Муниципальным бюджетным образовательным учреждением Центр психолого-медико –социального сопровождения (МБОУ Центр ПМСС).

В зданиях детского сада имеются кабинеты учителя-логопеда, оснащённые специальным оборудованием для занятий с воспитанниками с ОВЗ. Приобретены учебно-методические материалы, специальное учебно-методическое оборудование, что обеспечивает безопасность, комфортность, вариативность, соответствие возрастным особенностям развития и интересам детей с ограниченными возможностями здоровья.

Информация о специально оборудованных учебных кабинетах	<p>Здания детского сада оснащены кабинетами учителя-логопеда, которые размещены на первых этажах зданий. В кабинеты приобретены материалы для организации коррекционно-развивающей деятельности: для развития мелкой моторики, формирования речевого дыхания и фонематического слуха, обогащения и активизации словаря, имеется комплект терапевтических мячиков.</p> <p>В каждом здании на 1-х этажах расположены музыкально-спортивные залы, оснащённые современным оборудованием, в т.ч. для воспитанников с ОВЗ: мягкие модули, массажные дорожки, тренажёры, ортоковрики, массажные кольца и др.</p> <p>Приобретены: центр моторного и конструктивного развития</p>
---	--

	(конструктор напольный "Дом радости"), обучающие материалы Фридриха Фрёбеля, комбинированные наглядные пособия по темам, наглядно-дидактический комплект «Моделирование игрового опыта детей на основе сюжетно-ролевой игры», бизиборды и др.
Информация об объектах для проведения практических занятий, приспособленных для использования инвалидами и лицами с ограниченными возможностями здоровья;	Здания оборудованы групповыми помещениями для занятий, в том числе для использования инвалидами и лицами с ОВЗ, кабинетами учителя-логопеда для коррекционной работы, в том числе для использования инвалидами и лицами с ОВЗ.
Информация о библиотеке(ах), приспособленных для использования инвалидами и лицами с ограниченными возможностями здоровья;	Отдельного помещения для размещения библиотеки не имеется, учебная и методическая литература, периодическая печать, детская художественная литература находится в методическом кабинете.
Информация об объектах спорта, приспособленных для использования инвалидами и лицами с ограниченными возможностями здоровья;	В детском саду оборудованы 2 физкультурно-музыкальных зала на первых этажах зданий, в которых проводятся утренняя гимнастика, занятия по физической культуре и музыкальные занятия, физкультурные досуги, праздники и развлечения. Имеется также спортивная площадка со спортивным оборудованием: стенка для метания, бум, детский спорткомплекс, стойка баскетбольная, лиана фигурная, спираль горизонтальная.
Информация о средствах обучения и воспитания, приспособленных для использования инвалидами и лицами с ограниченными возможностями здоровья;	Реализуется Адаптированная образовательная программа для воспитанников с ОВЗ, разработаны индивидуальные образовательные маршруты, организованы индивидуальные коррекционные занятия с учителем-логопедом, с воспитателем, в групповых помещениях имеется развивающее оборудование для воспитанников с ОВЗ (настольные игры, развивающие пособия, мягкие модули, песочные столы, др.).
Информация об обеспечении беспрепятственного доступа в здания образовательной организации;	В МБДОУ Лоухский детский сад в рамках проекта "Доступная среда в Республике Карелия" создана универсальная безбарьерная среда, обеспечен доступ в здание учреждения для всех категорий инвалидов и лиц с ОВЗ. Для создания архитектурной доступности у входа в здание (ул. Первомайская 12) установлено подъемное трансформируемое устройство (ПТУ) для маломобильного населения, беспроводная система вызова «ТИФЛОВЫЗОВ», тактильная табличка (режим работы) азбукой Брайля, мнемосхема помещения, светозвуковой маяк. В помещениях 1 этажа имеются тактильные пиктограммы, звуковые маяки, антискользящее покрытие с тактильной разметкой, световые маяки для дверных проемов, стационарная система "Исток". При входе в здание (ул. Лесная д.3)

	установлена тактильная табличка (режим работы) азбукой Брайля.
Информация о специальных условиях питания;	Организовано сбалансированное 4-х разовое питание в соответствии с примерным 10-ти дневным меню. Специальное питание для детей с ОВЗ не предусмотрено.
Информация о специальных условиях охраны здоровья;	На первых этажах зданий детского сада имеются медицинские кабинеты. В штате учреждения медицинского работника не имеется. Медицинское обслуживание осуществляется по договору с ГБУЗ Лоухская ЦРБ.
Информация о наличии специальных технических средств обучения коллективного и индивидуального пользования;	<p>Детский сад оснащён специальными техническими средствами обучения коллективного и индивидуального пользования для инвалидов и лиц с ОВЗ:</p> <p>Программно-методический комплекс "Логопедическое обследование детей 4-8 лет. (Методика В.М. Акименко)". «Логопедическое обследование детей» представляет собой комплекс, включающий компьютерную программу и набор методических материалов,</p> <p>Система информационная для слабослышащих стационарная «Исток»С1и, которая предназначена для передачи аудиоинформации лицам с нарушением функций слуха, пользующихся слуховыми аппаратами.</p>

Информация размещена на сайте Детского сада https://louhi-detsad.ru/svedeniya_ob_obrazovatelnoi_organizatsii/dostupnaya_sreda/6534705076/

Информационно-телекоммуникационное обеспечение

В Детском саду имеется современная информационно - техническая база: компьютеры (8 шт.), в т.ч ноутбуки (5 шт.), музыкальные центры, телевизор, мультимедийная панель, сканеры, принтеры, проекторы, магнитофоны.

Электронная почта Детского сада: louhidou@yandex.ru

Официальный сайт Детского сада: <http://louhi-detsad.ru>

Основные задачи сайта: формирование целостного позитивного имиджа Детского сада; совершенствование информированности граждан о качестве образовательных услуг, воспитательной работе; создание условий для взаимодействия участников образовательного процесса, социальных партнеров; осуществление обмена педагогическим опытом; стимулирование творческой активности педагогов и воспитанников.

В разделе «Новости» освещаются основные мероприятия, проводимые в Детском саду. На сайте имеется раздел «Методическая копилка», где педагоги имеют возможность публиковать свои методические разработки (конспекты занятий, развлечений, праздников, тематических дней, исследовательских проектов). Также на сайте имеется информация об условиях питания воспитанников, условиях охраны здоровья.

Информация, размещённая на сайте, ориентирована на различные категории пользователей. Посредством сайта родители (законные представители) воспитанников информируются об условиях предоставления услуг, имеется раздел «Часто задаваемые вопросы», осуществляется тематическое анкетирование и анкетирование об оказании услуг.

Также на сайте получателям услуг предоставлено право выражения своего мнения - размещена Анкета о качестве условий оказания услуг https://www.louhi-detsad.ru/otsenka_kachestva_obrazovaniya/.

Учебно-методическое обеспечение, в т.ч. для участников образовательных отношений с ограниченными возможностями здоровья и инвалидностью

Обеспечение учебно-методической, художественной литературой, материально–техническими ресурсами производится на основании анализа оснащения учебно–воспитательного процесса и развивающей предметно-пространственной среды.

Материальная база создана в соответствии с образовательной программой, Адаптированной образовательной программой дошкольного образования для детей с ограниченными возможностями здоровья, требованиями СанПиН, с учетом возрастных и психологических особенностей детей.

Детский сад располагает необходимым фондом художественной литературы, учебной, методической литературы, периодическими подписными изданиями, постоянно пополняется фонд детской художественной литературы; сформирован фонд методической литературы, наглядно-дидактических материалов; подобрана видеотека и фонотека с детскими произведениями.

В целях качественной реализации программы, расширения границ информационного поля по всем направлениям деятельности детского сада имеются библиотека методической литературы и художественной литературы. Библиотека для педагогов содержит разделы: «Управление ДОУ», «Педагогика и психология», «Социально-личностное развитие», «Познавательное развитие», «Речевое развитие», «Художественно-эстетическое развитие», «ОБЖ», «Работа с родителями». В фонде методической литературы имеются различные подписные издания, учебно-методические и дидактические материалы, CD и DVD диски.

Материальная база периодически пополняется, обновляется.

Развивающая предметно-пространственная среда в Детском саду соответствует требованиям ФГОС ДО: является содержательно-насыщенной, трансформируемой, полифункциональной, вариативной, доступной и безопасной.

Образовательное пространство оснащено средствами обучения и воспитания (в том числе техническими), соответствующими материалами, в том числе расходным игровым, спортивным, оздоровительным оборудованием, инвентарем в соответствии со спецификой Программы, реализуемой в Детском саду.

Информация о МТБ размещена на сайте Детского сада https://louhi-detsad.ru/svedeniya_ob_obrazovatelnoi_organizatsii/materialno-tehnicheskoe_obespechenie_i_osnaschenno/

Содержание подготовки воспитанников, в т.ч. для участников образовательных отношений с ограниченными возможностями здоровья и инвалидностью

В рамках основного вида деятельности Детский сад реализует Основную образовательную программу дошкольного образования, а также Адаптированную образовательную программу дошкольного образования для детей с ограниченными возможностями здоровья.

Основная образовательная программа разработана на основе примерной основной общеобразовательной программы дошкольного образования «От рождения до школы» под ред. Н.Е. Вераксы, Т.С.Комаровой, М. А. Васильевой, разработанной на основе федерального государственного образовательного стандарта дошкольного образования.

При разработке основной общеобразовательной программы дошкольного образования с приоритетным осуществлением деятельности по художественно-эстетическому развитию воспитанников МБДОУ Лоухский детский сад использовались следующие парциальные программы:

Наименование программы	Авторы
Программа «Развитие речи дошкольников»	О.С.Ушакова
Программа по ритмической пластике для детей «Ритмическая мозаика».	А. И. Буренина.
« Цветные ладошки» Авторская программа художественного воспитания, обучения и развития детей 2-7 лет	Лыкова И. А..

Учебный план Детского сада ориентирован на организацию непосредственной образовательной деятельности в режиме 5-дневной учебной недели. Учебный год составляет 34 учебных недели.

Детский сад сотрудничает с МБОУ Лоухский Центр ПМСС. В рамках договора о сотрудничестве педагоги-психологи Центра реализуют в детском саду дополнительные образовательные программы: в старших группах – «Тропинка в школу», в подготовительных к школе группах – «Малышкина школа». В рамках программы в подготовительных к школе группах проводится диагностика психических процессов, диагностика готовности к обучению в школе будущих первоклассников.

Участие воспитанников в конкурсах разного уровня, выставках, физкультурных и спортивных мероприятиях, других массовых мероприятиях.

В 2022 году в Детском саду реализуется Рабочая программа воспитания, которая является обязательной частью Основной общеобразовательной программы дошкольного образования в группах общеразвивающей направленности с приоритетным осуществлением деятельности по художественно-эстетическому развитию воспитанников Муниципального бюджетного дошкольного образовательного учреждения Лоухский детский сад.

Целью Программы является - личностное развитие воспитанников и создание условий для их позитивной социализации на основе базовых ценностей российского общества.

Программа направлена на создание условий в МБДОУ Лоухский детский сад для развития личности воспитанников, для самоопределения и социализации воспитанников на основе социокультурных, духовно-нравственных ценностей и принятых в российском обществе правил и норм поведения в интересах человека, семьи, общества и государства; формирования у воспитанников чувства патриотизма, гражданственности, уважения к памяти защитников Отечества и подвигам Героев Отечества, закону и правопорядку, человеку труда и старшему поколению, взаимного уважения, бережного отношения к культурному наследию и традициям многонационального народа Российской Федерации, природе и окружающей среде.

Реализация Программы воспитания предполагает социальное партнерство с другими организациями. В 2022 году Детский сад сотрудничал с такими организациями, как - Новосибирский центр продуктивного обучения, МБДОУ Детский сад №79 г. Петрозаводска, Государственное бюджетное образовательное учреждение дополнительного образования Республики Карелия Республиканский центр развития дополнительного образования «Ровесник» и др.

Воспитанники Детского сада являются постоянными участниками и призерами конкурсов на муниципальном, региональном и федеральном уровне.

№	Уровень мероприятия	Наименование конкурса	организатор	Сроки	Количество участников	Победители
1	Республиканский фестиваль	Новогодний фейерверк	ДОУ №120 г. Петрозаводск	февраль	15	-
2	Международный игровой конкурс	«Человек и природа»	Международный (Новосибирский центр продуктивного обучения)	март	27	-
3	Республиканский фестиваль	Нас игра объединяет	МБДОУ Петрозаводского городского округа «Детский сад комбинированного вида №79 «Берёзка»	март	15	-
4	Республиканский конкурс детского рисунка	Охрана труда глазами детей	Агентство занятости	апрель	1	-
5	Международный этнофестиваль	Земля Калевалы Калевала- страна солнца	МОО Карельское содружество	май	5	1
6	Республиканский конкурс рисунков	Сказки Дедушки Корнея	МБДОУ Петрозаводского городского округа «Детский сад комбинированного вида №79 «Берёзка»	май	13	5
7	Международная акция	Марш парков	НП Паанаярви	май	22	-
8	Республиканская акция	Вахта Памяти	МБДОУ Петрозаводского городского округа «Детский сад комбинированного вида №79 «Берёзка»	май	10	-

9	Республиканский фестиваль	Кладовая осени	МБДОУ Петрозаводского городского округа «Детский сад комбинированного вида №79 «Берёзка»	Сентябрь	22	-
10	Республиканский конкурс рисунков	С чего начинается Родина	Компания Петроимпульс г. Петрозаводск, ДОУ №21	октябрь	5	-
11	Районный конкурс	Новогоднее волшебство	МБУДО Лоухский РЦДТ	декабрь	8	
12	Международный игровой конкурс	«Человек и природа»	Международный (Новосибирский центр продуктивного обучения)	ноябрь	37	-
13	Районный этап международного конкурса творческих работ детей и юношества	Волшебное рождество	Лоухская ЦБС	декабрь	11	2
14	Международный конкурс рисунков и поделок	Зимняя сказка	МБДОУ Петрозаводского городского округа «Детский сад комбинированного вида №79 «Берёзка»	декабрь	5	

В 2022 году воспитанники Детского сада посетили следующие экскурсии за пределами детского сада:

№	группа	Количество во человек	место	дата	организатор
1	Подготовительная к школе группа Солнечные зайчики	15	Музыкальная школа	21.03.2022	Музыкальная школа
2	Старшая группа Почемучки	12	Пожарная часть п. Лоухи	06.04.2022	Детский сад совместно с Пожарной частью п. Лоухи
3	Подготовительная к школе группа Улыбка	19	Пожарная часть п. Лоухи	08.04.2022	Детский сад совместно с Пожарной частью п. Лоухи
4	Старшая группа Гномики	16	Пожарная часть п. Лоухи	12.04.2022	Детский сад совместно с Пожарной частью п. Лоухи
5	Подготовительная к школе группа Улыбка	19	Музыкальная школа	25.04.2022	Музыкальная школа
6	Старшая группа Почемучки Подготовительная к школе группа Улыбка	33	Мемориал п. Лоухи	05.05.2022	Детский сад
7	Старшая группа Гномики Подготовительная к школе группа Солнечные зайчики	31	Мемориал п. Лоухи	05.05.2022	Детский сад
8	Старшая группа Гномики	13	Экскурсия ГИБДД (знакомство с патрульной машиной)	12.05.2022	Совместно с ГИБДД
9	Старшая группа Почемучки	13	Экскурсия ГИБДД (знакомство с патрульной машиной)	16.05.2022	Совместно с ГИБДД

10	Подготовительная к школе группа Гномики	13	Экскурсия на пешеходный переход совместно с ГИБДД	08.09.2022	Совместно с ГИБДД
11	Подготовительная к школе группа Почемучки	13	Экскурсия на пешеходный переход совместно с ГИБДД	20.09.2022	Совместно с ГИБДД
12	Подготовительная к школе группа Почемучки	18	Экскурсия в Лоухский дом культуры	24.11.2022 и 25.11.2022	Детский сад
13	Подготовительная к школе группа Почемучки	11	Лоухская ЦБС (фотовыставка НП Паанаярви)	07.12.2022	Лоухская ЦБС
14	Старшая группа Весёлые путешественники	10	Лоухская ЦБС (фотовыставка НП Паанаярви)	14.12.2022	Лоухская ЦБС
15	Подготовительная к школе группа Гномики	15	Лоухская ЦБС (фотовыставка НП Паанаярви)	15.12.2022	Лоухская ЦБС

Одним из принципов воспитания в Детском саду является принцип приоритета безопасности воспитанников. Именно поэтому в 2022 году детский сад продолжил развивать партнёрские отношения с такими организациями, как «Инспекторский участок (пгт. Лоухи) Центра ГИМС ГУ МЧС России по Республике Карелия», ГУ «Отряд противопожарной службы по Лоухскому району», ОГИБДД ОМВД России по Лоухскому району. Представители этих организаций традиционно посещают Детский сад с целью организации мероприятий с воспитанниками, направленными на воспитание безопасного поведения.

В мае 2022 г., в преддверии летних каникул, в детском саду организованы мероприятия, связанные с безопасностью на воде. Беседы проводились сотрудником ГИМС по Лоухскому району Бохановым Василием Владимировичем.

С 11 апреля 2022 г. детский сад принял участие в акции «Не допустим гибели детей на водоёмах!», организованной Главным управлением МЧС России по Республике Карелия и Министерством образования и спорта РК. В рамках акции проведены - чтение произведений о происшествиях на водоёмах, рисование, беседы о запрете выхода на лёд в весенний период (совместно с сотрудниками ГИМС), оформление уголков безопасности, размещение памяток на сайте, он-лайн анкетирование родителей «Безопасность на воде».

18 апреля 2022 г. в детском саду в рамках сотрудничества с ГБОУ ДО РК РЦРДО Ровесник организовано мероприятие Республиканского проекта по пропаганде безопасного поведения в условиях природной среды «Игра БЕЗ опасности» с воспитанниками подготовительной к школе группе «Улыбка» (17 человек). Новость на сайте - <https://louhi-detsad.ru/news/2022/9148796576/>

В рамках Республиканского этнофестиваля «Земля Калевалы – 2022» – крупнейшем ежегодном смотре творческих, научных, культурных и туристических достижений, посвященных Карелии, - воспитанники приняли участие в конкурсе детского творчества «Калевала – страна солнца». Одна воспитанница (гр. Солнечные зайчики), подготовительная к школе группа) вошла в число полуфиналистов с работой «Старый добрый Вяйнемейнен».

13 мая 2022 года в детском саду организовано мероприятие в рамках Республиканского проекта по пропаганде безопасного поведения в условиях природной среды «Игра БЕЗ опасности» с воспитанниками подготовительной к школе группе «Улыбка» тема «Безопасность и Я. Лето – 2022!». В игровой интерактивной форме ребята узнали о том, как провести каникулы безопасно, чем отличаются активный и экстремальный отдых, повторили правила езды на велосипеде и самокате, говорили о необходимости соблюдать безопасность на воде. Занятие было проведено по материалам, подготовленным Ресурсным Центром

дополнительного образования Ровесник и Центром детско-юношеского туризма и краеведения (г. Петрозаводск).

14 апреля 2022 г. в подготовительной к школе группе Солнечные зайчики совместно с Лоухской межпоселенческой библиотекой организовали познавательную-игровую программу «Любимая родина». Познакомились с карельским костюмом, играли в карельские игры, узнали много о старинных предметах, используемых в быту карел.

В Детском саду в 2022 году организованы традиционные мероприятия (утренники и развлечения), связанные с празднованием таких событий, как Международный женский день 8 марта, День защитника Отечества 23 февраля, Новый год, День космонавтики 12 апреля, День Победы 9 мая, День Матери 26 ноября, День Конституции 12 декабря, День защиты детей – 1 июня и другие. К этим событиям приурочены выставки детского и семейного творчества, фотовыставки работ (в т.ч. дистанционные), тематические беседы, развлечения. В 2022 году в Детском саду организованы выставки семейного творчества на темы «Осенние фантазии», «Нам нужен мир!», «Мастерская Деда Мороза» и др., а также дистанционная фотовыставка «Музей новогодней игрушки».

Мониторинг удовлетворенности качеством условий осуществления деятельности МБДОУ Лоухский детский сад и подготовки воспитанников

Изучение удовлетворенности родителей качеством условий осуществления образовательной деятельности в МБДОУ Лоухский детский сад проводилось в декабре 2022 года на основании Распоряжения Главы администрации Лоухского муниципального района от 14 декабря 2016 года № 1100 «О проведении мониторинга удовлетворённости родителей (законных представителей)».

Итоги проведения мониторинга: Удовлетворенность родителей (законных представителей) доступностью и качеством реализации программ дошкольного образования в 2021 году в Детском саду составила 87%. В опросе приняли участие 65 человек. Анкета была размещена на сайте детского сада в разделе «Оценка качества образования» - https://louhi-detsad.ru/otsenka_kachestva_obrazovaniya/

Общие выводы о качестве осуществления деятельности МБДОУ Лоухский детский сад и подготовке воспитанников:

1. В целом, услуги Детского сада востребованы частью населения района, нуждающейся в дошкольном образовании, и имеет высокий уровень удовлетворённости получателей услуг.
2. Детский сад имеет достаточно высокий потенциал развития качества образовательной деятельности, подготовки воспитанников и создания комфортных условий для участников отношений.
3. Детский сад стремится к обеспечению информационной открытости деятельности и максимальному использованию информационно - телекоммуникационных ресурсов при оказании образовательных услуг.
4. Система управления Детского сада является эффективной и обеспечивает включение всех участников отношений в процесс принятия решений и равномерное распределение ответственности за качество осуществляемой деятельности.

Основные точки роста МБДОУ Лоухский детский сад на 2023 год:

- обеспечение доступности и качества дошкольного образования в соответствии с ФГОС ДО;
- создание безопасных, комфортных и доступных условий для воспитанников и их родителей (законных представителей);
- оснащение материально-технической и учебно-методической базы, проведение ремонтных работ в МБДОУ;
- сохранение и укрепление психофизического здоровья детей, осуществление необходимой коррекции имеющихся нарушений воспитанников с ОВЗ и детей-инвалидов;
- организация эффективных взаимоотношений с родителями (законными представителями) воспитанников;
- организация эффективных взаимоотношений с социальными партнёрами;

- создание условий для повышения образовательного и профессионального уровня работников и привлечения молодых кадров;
- работа по наполнению и обновлению ГИС ЭО РК;
- обеспечение информационной открытости в соответствии с современными требованиями, повышение уровня доступности информации для получателей услуг, продолжение деятельности по распространению и продвижению информации о работе Детского сада в СМИ, сети Интернет <https://vk.com/club194620952> и на официальном сайте https://louhi-detsad.ru/svedeniya_ob_obrazovatelnoi_organizatsii/osnovnie_svedeniya/.